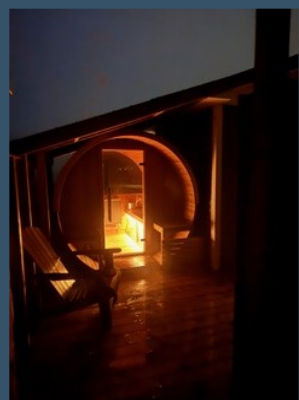
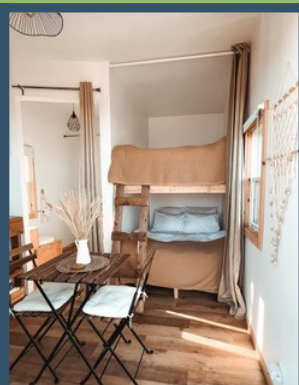




Avec Escapade Insulaire et Chez Adrien

Un séjour de randonnées, des nuits en tiny house eco-responsable, des soirées Chez Adrien...



Vous souhaitez un aspect authentique, convivial et riche en paysages de l'île de Miquelon-Langlade ? C'est ce que vous propose l'association d'Escapade Insulaire et de Chez Adrien, deux entreprises passionnées par le plein air et engagé dans des séjours éco-responsables. Les itinéraires prévus vous offriront un large éventail des paysages sauvages de l'île.

Dormir Chez Adrien, c'est choisir un hébergement engagé, entièrement autonome en terme d'énergie, et qui vous offre une vue imprenable sur la mer, en plus d'être équipé d'un sauna...

Gilles, guide expérimenté diplômé d'État Accompagnateur en Montagne et créateur d'Escapade Insulaire vous assure, de son côté, des randonnées adaptées à la découverte des deux îles Miquelon et Langlade. Pour une découverte optimale du territoire, nous aborderons également avec vous son histoire, sa faune, sa flore et sa géologie.

Ensemble, nous vous assurons un séjour convivial et authentique, avec des soirées au café Chez Adrien mais aussi en bord de mer...

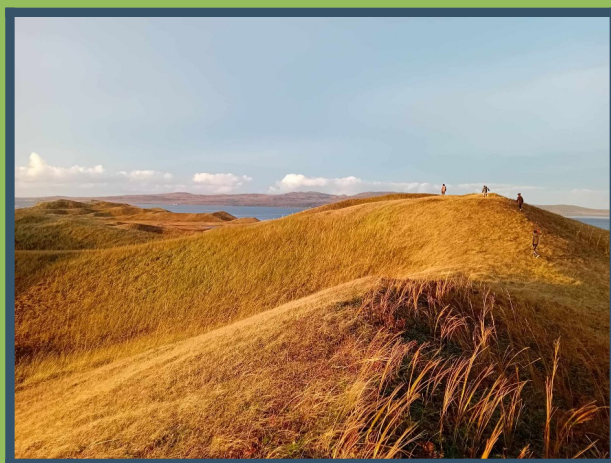
Vous apprécierez :

- découvrir l'île de Miquelon-Langlade et son caractère authentique
- la diversité des paysages que propose ce séjour
- les randonnées en plein nature avec un guide spécialisé sur le territoire
- l'hébergement en tiny house eco-responsable, qui ont un fonctionnement autonome et respectueux de l'environnement
- les soirées conviviales au café Chez Adrien
- le repas du soir sur une plage...
- le sauna en soirée avec une vue imprenable

Au programme :

Jour 1 :

- Départ de Saint-Pierre par le ferry de 7h (ou rendez-vous à Miquelon à 8h30). Accueil de Chez Adrien et installation dans les tiny house. Ensuite départ pour une journée de rando sur l'isthme de Miquelon-Langlade, ce cordon dunaire emblématique de l'île, aux paysages uniques ! Vous verrez défilé la lagune du Grand Barachois, des plages de sables fins et les dunes nommées



localement « les buttereaux ». C'est aussi le parcours idéal pour l'observation des phoques depuis l'observatoire de la faune sauvage. Pique-nique en extérieur et repas du soir Chez Adrien.

* Distance : 10,5km

* Dénivelé : sans dénivelé

Jour 2 :

- Après le petit déjeuner, direction Mirande, d'où nous partirons vers le morne de la Grande Montagne, d'où le point de vue est imprenable ! Vous découvrirez ainsi le coeur de Miquelon de l'île de Miquelon, brute et sauvage... Repas du soir en extérieur, sur une plage (en fonction de la météo).

* Distance : \pm 8km. Le terrain peut-être humide par endroit en raison de son caractère tourbeux.

* Dénivelé positif : 240m



Jour 3 :

- Direction Langlade pour une randonnée vers le cap Corbeaux qui surplombe l'isthme, en passant par le nord du plateau de Langlade... Une belle rando avec de beaux point de vue ! Dernière soirée au café Chez Adrien !

* Distance : \pm 8km, marche en partie hors sentiers et en tourbière

* Dénivelé positif : 175m



Jour 4 :

- Petit déjeuner puis rangement des affaires avant de quitter les Tiny House. Ensuite départ dans le cap pour le tour de la péninsule. Le cap est une île géologique à part à entière sur l'archipel, des falaises escarpées bordent sa côte nord tandis qu'en son centre la vallée des Cormorandière rend ce lieu un peu magique...



* Distance : 9,3km, marche sur sentiers

* Dénivelé positif : 430m

Retour à Saint-Pierre par le ferry du soir.

Difficulté des randonnées :

L'ensemble du séjour est de niveau moyen, avec des randonnées d'une distance modérée (entre 8 et 10,5km) et des dénivelés modérés (175m à 430m+). A noter que les portions de marche hors sentiers sur certains parcours (Cap Corbeau et Grande Montagne) accentuent l'effort.

Temps libre et autre activités pendant le séjour :

Les itinéraires prévu ne sont pas trop long et laisse du temps libre pour profiter d'autres activités à Miquelon selon les envies :

- le sauna de Chez Adrien (inclus dans le prix du séjour)
- la visite du centre d'interprétation de la Maison de la Nature
- visite de la ferme Les Saveurs Fermières
- promenade dans le village...

Plutôt que de prévoir un temps précis pour ces activités, le plus pertinent est d'adapter ces moments à la météo ou selon les envies...

A noter que le guide peut décider de modifier le programme pour diverses raisons, comme la météo.

Une modification est toujours faite dans l'intérêt de tous.

DATES :

- **Jeudi 2 juillet au dimanche 5 juillet 2026**
- **Vendredi 9 au lundi 12 juillet 2027**

Le tarif

Tarif d'Escapade Insulaire :

- **260€ par personnes (minimum 4 participants)**

Le prix comprend :

- les randonnées guidées
- les apports sur la faune la flore et l'histoire de l'archipel
- Prêt de matériel adaptées à la saison possible en fonctions des tailles et des quantités (doudounes grand froid, chaussures isolées)

Le prix ne comprend pas :

- le billet de bateau entre Saint-Pierre - Miquelon
- les éventuels encas pour la marche

Tarif Chez Adrien :

- **250€ par personnes**

Le prix comprend :

- l'hébergement
- tous les repas
- une séance de sauna

Ce qu'il faut amener

- Veste coupe vent imperméable
- Vêtements adaptées à la randonnée

- Vêtements chaud pour la soirée sur la plage
- Chaussures de marche aussi étanches que possibles
- Petit sac à dos pour les randos à la journée
- Éventuels encas pour la marche
- crème solaire
- anti-moustique
- casquette
- une gourde pour l'eau (1,5L idéalement)

Pour réserver ou pour plus d'informations

-gilles.gloaguen@ntymail.com

-chezadrien.pro@gmail.com